

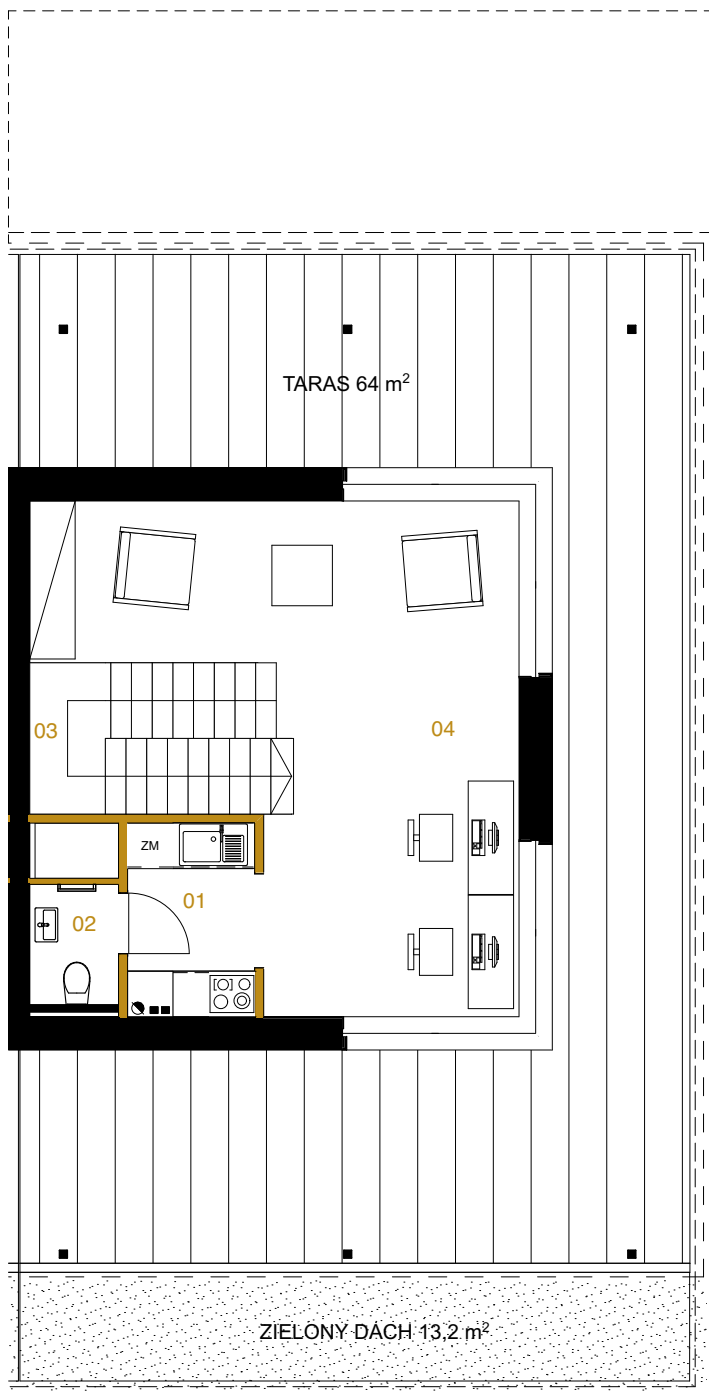
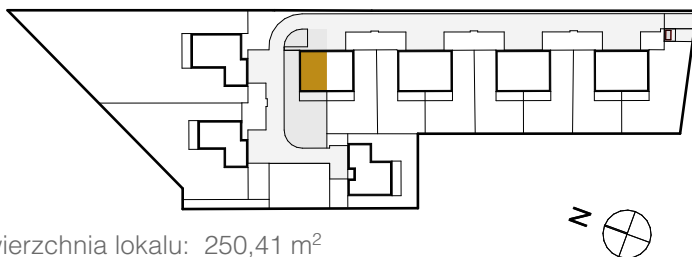


# PERŁA POWSINA

## luksusowe rezydencje

### LOKAL D8

Projektowana powierzchnia lokalu: 250,41 m<sup>2</sup>  
Projektowana powierzchnia użytkowa lokalu: 226,31 m<sup>2</sup>  
Projektowana powierzchnia garażu: 24,10 m<sup>2</sup>  
Projektowana powierzchnia działki: 540,10 m<sup>2</sup>



BIURO SPRZEDAŻY

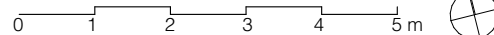
ul. Rosochata, Warszawa  
+48 517-050-090  
sprzedaz@perlapowsina.pl

Kondygnacja: piętro +2

Powierzchnia piętra +2: 42,32 m<sup>2</sup>

Nr	Pomieszczenie	Powierzchnia [m <sup>2</sup> ]
01	Kuchnia	4,30
02	WC	2,05
03	Schody	6,41
04	Homeoffice	29,56
Suma:		42,32 m <sup>2</sup>

Rzut piętra +2 1:100



**HPA**  
HUBERT POLKOWSKI ARCHITEKT

1. Powierzchnia użytkowa lokali oraz pomieszczeń jest określona na podstawie rozporządzenia Ministra Transportu, Budownictwa i Gospodarki Morskiej 2 dnia 25.04.2012r. w sprawie szczegółowego zakresu i formy projektu budowlanego oraz przy uwzględnieniu treści Polskiej Normy PN-ISO 9836. Powierzchnia ta stanowić będzie podstawę do obliczenia wielkości udziału w nieruchomości wspólnej oraz zostanie ujawniona w księdze wieczystej lokalu mieszkalnego, założonej na wniosek zawarty w umowie przeniesienia własności.
2. Powierzchnia mieszkania - powierzchnia użytkowa powiększona o powierzchnię elementów nadających się do demontażu i rozbiórki.
3. Powierzchnie są obliczone w świetle pionowych przegród konstrukcyjnych i szachtów instalacyjnych (kominów) w stanie wykończonym, przy uwzględnieniu tynków i okładzin o grubości 2 cm, na poziomie podłogi, bez uwzględnienia listw przypodłogowych, progów, itp.
4. Wszystkie zmiany w zakresie kanalizacji sanitarnej, wentylacji wymagające naruszenia: szachtu instalacyjnego w lokalu, zabudowy balkonów, tarasów i loggi, instalacji markiz, krat i jednostek zewnętrznych wymagają akceptacji projektanta i nie mogą być wykonywane samodzielnie.
5. Naruszenie elementów konstrukcji jest zabronione.

Wymiary pomieszczeń, lokalizacja przyborów sanitarnych i inne podano na podstawie projektu budowlanego. W toku budowy mogą wystąpić zmiany w stosunku do stanu ukazanego w karcie katalogowej, wynikające ze specyfikacji prac budowlanych. Rysunki w tym zakresie mają charakter poglądowy oraz informacyjny i nie stanowią oferty w rozumieniu Kodeksu Cywilnego. Nie są przeznaczone do celów wykonawczych.