

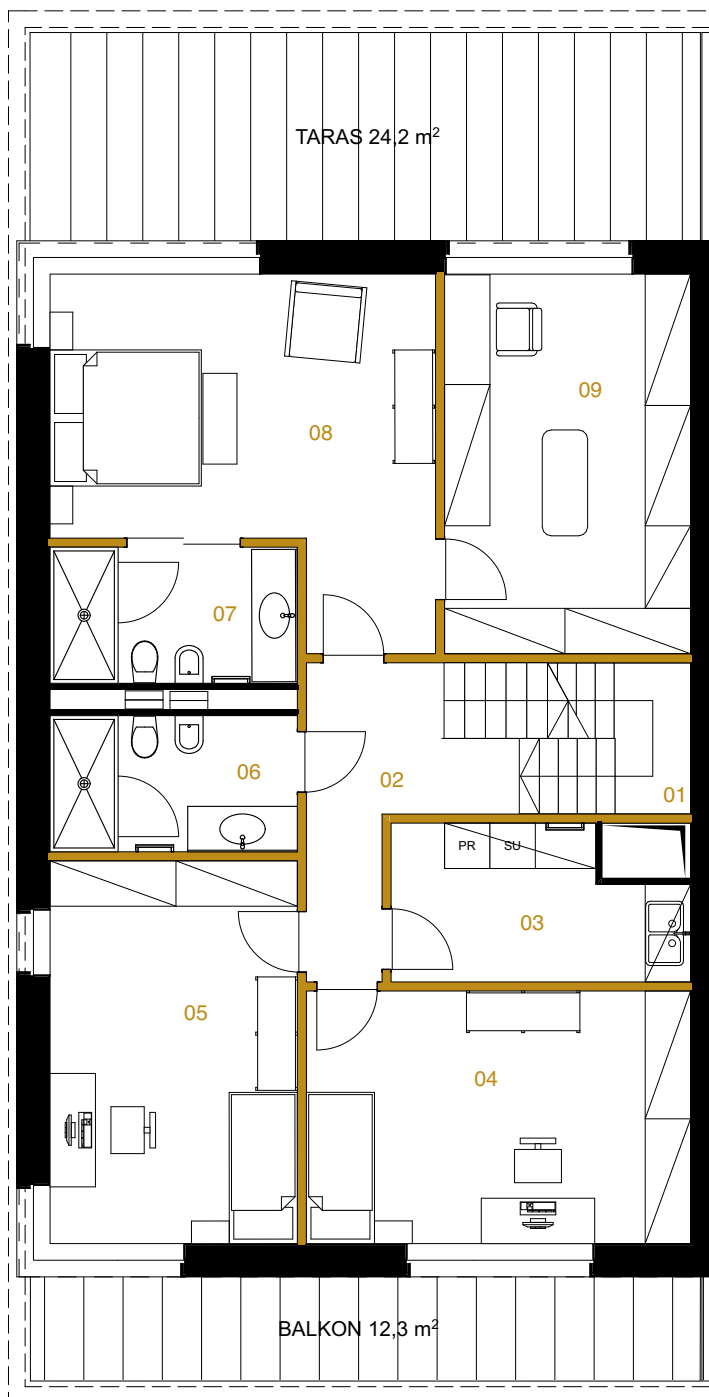
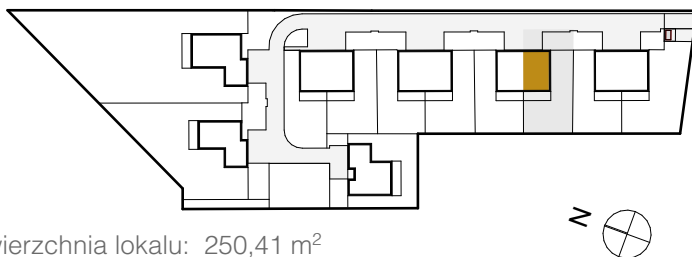


PERŁA POWSINA

luksusowe rezydencje

LOKAL D3

Projektowana powierzchnia lokalu: 250,41 m²
Projektowana powierzchnia użytkowa lokalu: 226,31 m²
Projektowana powierzchnia garażu: 24,10 m²
Projektowana powierzchnia działki: 569,50 m²



BIURO SPRZEDAŻY

ul. Rosochata, Warszawa
+48 517-050-090
sprzedaz@perlapowsina.pl

Kondygnacja: piętro +1

Powierzchnia piętra +1: 103,97 m²

Nr	Pomieszczenie	Powierzchnia [m ²]
01	Schody	6,37
02	Komunikacja	6,89
03	Pralnia	7,30
04	Pokój	16,97
05	Pokój	16,55
06	Łazienka	6,58
07	Łazienka master	6,58
08	Sypialnia master	20,40
09	Garderoba master	16,33
Suma:		103,97 m ²

Rzut piętra +1 1:100

0 1 2 3 4 5 m



HPA

HUBERT POLKOWSKI ARCHITEKT

1. Powierzchnia użytkowa lokali oraz pomieszczeń jest określona na podstawie rozporządzenia Ministra Transportu, Budownictwa i Gospodarki Morskiej 2 dnia 25.04.2012r. w sprawie szczegółowego zakresu i formy projektu budowlanego oraz przy uwzględnieniu treści Polskiej Normy PN-ISO 9836. Powierzchnia ta stanowić będzie podstawę do obliczenia wielkości udziału w nieruchomości wspólnej oraz zostanie ujawniona w księdze wieczystej lokalu mieszkalnego, założonej na wniosek zawarty w umowie przeniesienia własności.
2. Powierzchnia mieszkania - powierzchnia użytkowa powiększona o powierzchnię elementów nadających się do demontażu i rozbiórki.
3. Powierzchnie są obliczone w świetle pionowych przegród konstrukcyjnych i szachtów instalacyjnych (kominów) w stanie wykończonym, przy uwzględnieniu tynków i okładzin o grubości 2 cm, na poziomie podłogi, bez uwzględnienia listw przypodłogowych, progów, itp.
4. Wszystkie zmiany w zakresie kanalizacji sanitarnej, wentylacji wymagające naruszenia: szachtu instalacyjnego w lokalu, zabudowy balkonów, tarasów i loggi, instalacji markiz, krat i jednostek zewnętrznych wymagają akceptacji projektanta i nie mogą być wykonywane samodzielnie.
5. Naruszenie elementów konstrukcji jest zabronione.

Wymiary pomieszczeń, lokalizacja przyborów sanitarnych i inne podano na podstawie projektu budowlanego. W toku budowy mogą wystąpić zmiany w stosunku do stanu ukazanego w karcie katalogowej, wynikające ze specyfikacji prac budowlanych. Rysunki w tym zakresie mają charakter poglądowy oraz informacyjny i nie stanowią oferty w rozumieniu Kodeksu Cywilnego. Nie są przeznaczone do celów wykonawczych.