

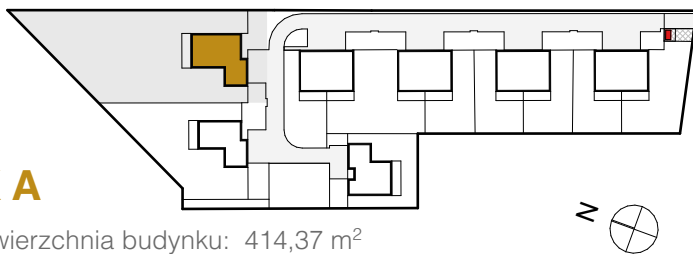


PERŁA POWSINA

luksusowe rezydencje

BUDYNEK A

Projektowana powierzchnia budynku: 414,37 m²
Projektowana powierzchnia użytkowa budynku: 352,16 m²
Projektowana powierzchnia garażu i pom. tech.: 62,21 m²
Projektowana powierzchnia działki: 2 185,80 m²



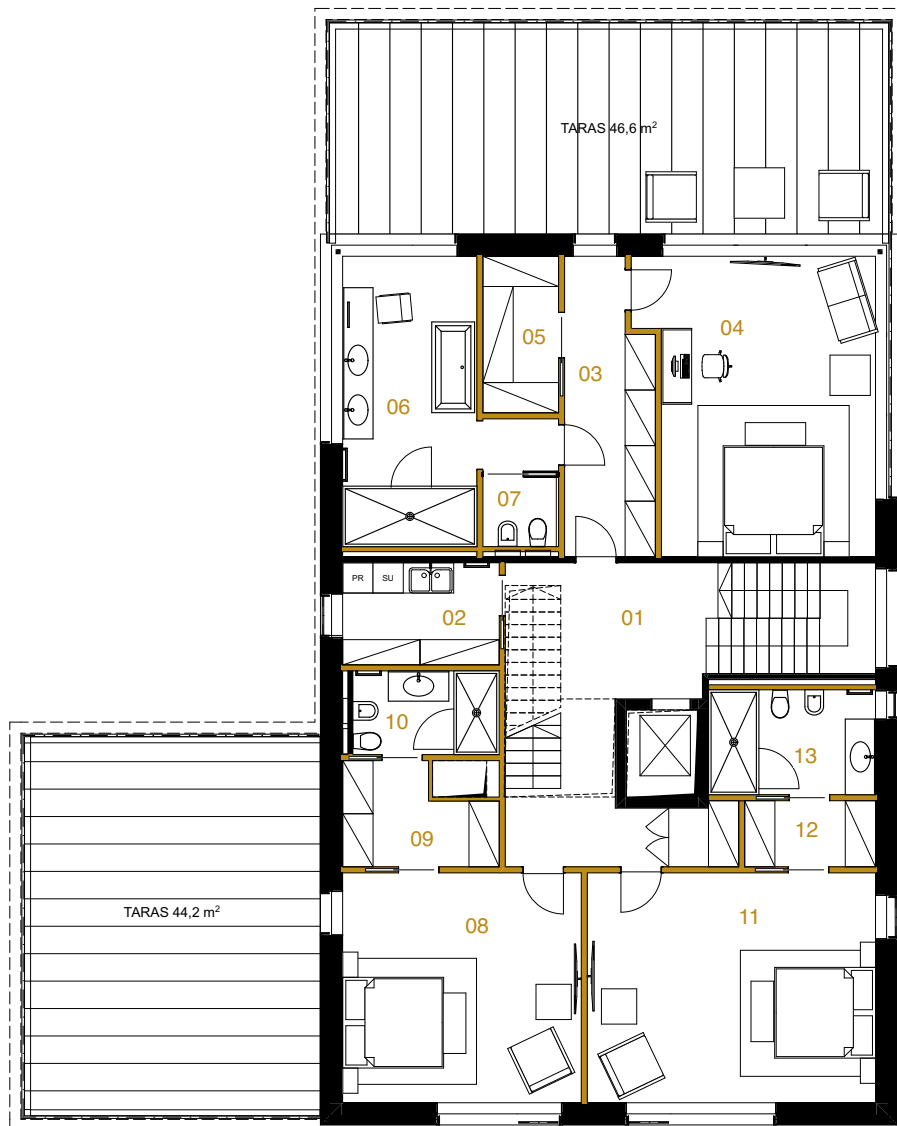
BIURO SPRZEDAŻY

ul. Rosochata, Warszawa
+48 517-050-090
sprzedaz@perlapowsina.pl

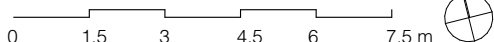
Kondygnacja: piętro +1

Powierzchnia piętra +1: 157,60 m²

Nr	Pomieszczenie	Powierzchnia [m ²]
01	Komunikacja	21,55
02	Pralnia	6,28
03	Hol	9,81
04	Sypialnia master	26,17
05	Garderoba master	4,72
06	Łazienka master	17,52
07	WC	2,36
08	Pokój	21,57
09	Garderoba	5,45
10	Łazienka	5,15
11	Pokój	26,07
12	Garderoba	3,40
13	Łazienka	7,55
Suma:		157,60 m ²



Rzut piętra +1 1:150



HPA
HUBERT POLKOWSKI ARCHITEKT

1. Powierzchnia użytkowa lokali oraz pomieszczeń jest określona na podstawie rozporządzenia Ministra Transportu, Budownictwa i Gospodarki Morskiej 2 dnia 25.04.2012r. w sprawie szczegółowego zakresu i formy projektu budowlanego oraz przy uwzględnieniu treści Polskiej Normy PN-ISO 9836. Powierzchnia ta stanowić będzie podstawę do obliczenia wielkości udziału w nieruchomości wspólnej oraz zostanie ujawniona w księdze wieczystej lokalu mieszkalnego, założonej na wniosek zawarty w umowie przeniesienia własności.
2. Powierzchnia mieszkania - powierzchnia użytkowa powiększona o powierzchnię elementów nadających się do demontażu i rozbiórki.
3. Powierzchnie są obliczone w świetle pionowych przegród konstrukcyjnych i szachtów instalacyjnych (kominów) w stanie wykończonym, przy uwzględnieniu tynków i okładzin o grubości 2 cm, na poziomie podłogi, bez uwzględnienia listw przypodłogowych, progów, itp.
4. Wszystkie zmiany w zakresie kanalizacji sanitarnej, wentylacji wymagające naruszenia: szachtu instalacyjnego w lokalu, zabudowy balkonów, tarasów i loggi, instalacji markiz, krat i jednostek zewnętrznych wymagają akceptacji projektanta i nie mogą być wykonywane samodzielnie.
5. Naruszenie elementów konstrukcji jest zabronione.

Wymiary pomieszczeń, lokalizacja przyborów sanitarnych i inne podano na podstawie projektu budowlanego. W toku budowy mogą wystąpić zmiany w stosunku do stanu ukazanego w karcie katalogowej, wynikające ze specyfikacji prac budowlanych. Rysunki w tym zakresie mają charakter poglądowy oraz informacyjny i nie stanowią oferty w rozumieniu Kodeksu Cywilnego. Nie są przeznaczone do celów wykonawczych.